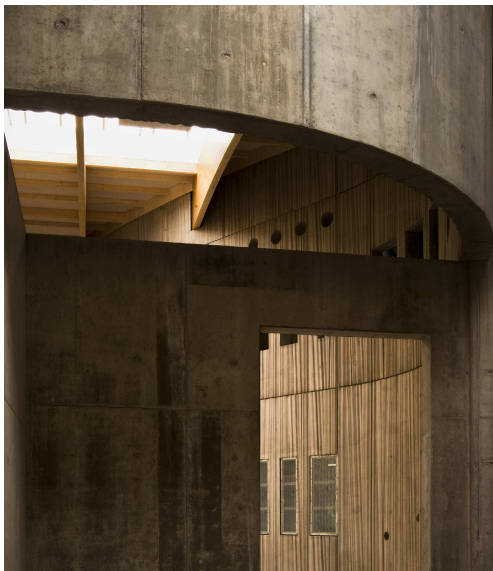


# ELEFANTENHAUS ERFURT



<b>Bauvorhaben</b>	Elefantenhaus Zoopark Erfurt
<b>Bauherr</b>	Landeshauptstadt Erfurt
<b>Architekt</b>	Mikolajczyk - Kessler - Kirsten Schwerin
<b>Leistungen unseres Büros</b>	Tragwerksplanung Wärmeschutznachweis
<b>Bearbeiter</b>	Andreas Droege
<b>Fertigstellung</b>	2014



## Statisch-konstruktive Baubeschreibung

Der Zoopark Erfurt hatte sich 2011 dazu entschlossen, afrikanische Elefanten zu halten und zu züchten. Dazu wurden ein neues und großzügiges Elefantenhaus, sowie ein Außengehege erforderlich. Das Elefantenhaus hat Grundrissabmessungen von ca. 50/50 m und ist an der höchsten Stelle etwa 12 m hoch. Für die Bemessung der Wände, Stützen und Gehegebegrenzungen mussten umfangreiche Recherchen und Untersuchungen zur Ermittlung der anzusetzenden Elefanten-Anpralllasten durchgeführt werden. Daher wurden alle tragenden Wände des Elefantenhauses komplett aus hoch bewehrtem Stahlbeton hergestellt. Im Inneren des Gebäudes gibt es einen großzügigen Laufstall, welcher mit weit gespannten und gekrümmten Brettschichtholzbindern überdeckt wurde, deren Auflagerlasten von den hohen Stb.-Wänden abgetragen wurden. In den Stall- und Pflegerbereichen bildet eine gekrümmte Stahlbetondecke den oberen Gebäudeabschluss. Das Gebäude ist auf einer Stahlbetonsohlplatte gegründet.

